

1^{ère} Edition

RALLYE

LA CRAU

PROVENCE MÉDITERRANÉE



RALLYE NATIONAL
MODERNE, VHC ET VHRS
COUPE DE FRANCE COEF 3
80KM DE SPECIALES

25-26
MAI
2013

RETROUVEZ CE
PROGRAMME SUR
villedelacrau.fr

Contact :
ASAC DU VAR

Site: www.asacduvar.org
Email : asa.var@neuf.fr



en partenariat avec



GRAND BLEU

LAVAGE AUTO GRAND BLEU

La Moutonne
Z.A.C L'Estagnol
83260 La Crau
Tel: 06.07.01.18.04
auto, moto,
bateaux, jet-ski,
fourgon, camping-car
RECYCLAGE DES EAUX USEES



CAR

GENIUS



EDITO DU PRESIDENT

En cette période de « crise » ou des épreuves sont parfois annulées faute de concurrents, la création d'un « nouveau » rallye pouvait paraître risquée voire présomptueuse. L'ASAC du Var, soutenue par une municipalité dynamique, a pris ce risque. Créer permet d'avancer.



N'est-ce pas la devise en rallye : avancer pour aller plus vite et gagner. Mais pour cela, encore faut-il savoir rester sur la route et gérer le risque avec mesure et précaution ! Dans le domaine de la sécurité, par contre, aucun risque ne sera pris. Afin que cette manifestation demeure une belle fête, je demande expressément à tous les concurrents et spectateurs de se responsabiliser et de respecter scrupuleusement les règles et consignes de sécurité. Que ce 1^{er} Rallye National « La Crau Provence Méditerranée » soit l'évènement qui nous permette de nous dépasser et de vivre notre passion en toute sérénité. Encore un grand merci à la Ville de La Crau, à Monsieur le Maire et à son équipe municipale, ainsi qu'à tous les commissaires et membres de l'organisation.

Dr Jean-Louis ORFILA
Président de l'ASAC du Var



RENAULT

SARL SEMAC

Agent Renault

N. et Ph. BRUNETTO

**25 av. du 22^{ème} BMNA
83260 LA CRAU**

Tel : 04 94 66 11 33

garagesemac83260@gmail.com



PIZZERIA

Pizza au feu de bois... à l'ancienne

dans une ambiance chaleureuse !

tél : **04 94 62 35 45**



www.pizza-follis.com

6 av. Valbourdin - Quartier St Roch - 83200 TOULON

BOULANGER "Lou Pastadou" PATISSIER



Boulangerie - Pâtisserie

LOU PASTADOU

100 av. de Toulon

83260 LA CRAU



6h-13h / 15h30-19h30

Tel : 04 94 66 22 72

SPECTATEURS-SUPPORTERS SPECTATEURS-RESPONSABLES

Le Rallye est un spectacle gratuit mais un spectacle fragile

Les bénévoles qui oeuvrent pour baliser le parcours font de leur mieux. Cette tâche ingrate n'est pas toujours évidente en fonction de la topographie ou de la végétation...

Il est indispensable que les spectateurs respectent leur travail.

Une rubalise rouge ne définit pas une limite à ne pas franchir, mais une **zone interdite** : devant et derrière la rubalise !

Il est du devoir d'un «spectateur-responsable» de respecter les commissaires et d'être attentif à leurs consignes.

Les chasubles «Media» officielles (vertes, numérotées, marquées Rallye) sont confiées à des photographes ou cadres **ac-crédités** qui ont un peu plus de latitude pour travailler, mais ces chasubles ne sont ni des «rails de sécurité» ni des «airbags» !

L'environnement du rallye est à protéger :

- Les propriétés privées doivent être respectées,
- les cultures ne sont pas des aires de jeux, encore moins des parkings,
- les champs de vignes ne sont pas accessibles,
- une grande partie du rallye se déroule en zone boisée, parfois en forêt domaniale,
- les feux sont interdits, bien évidemment la coupe de bois est absolument prohibée.

Des débordements passés entraînent une nouvelle charge pour l'organisation à travers une convention payante, avec l'Office National des Forêts dont des agents sont missionnés pour surveiller et verbaliser si besoin.

Les forces de gendarmerie sont peu présentes sur le terrain. Seule une discipline exemplaire de la part des spectateurs peut permettre le bon déroulement et l'avenir du rallye.



Cellier de La Crau

CAVE A VIN – IDEES CADEAUX

PRODUITS REGIONNAUX

85 AVENUE DE TOULON—83260 LA CRAU

TEL. 04 94 66 73 03 FAX 04 94 66 17 63

E mail : contact-cellierdelacrau@orange.fr

www.cellierdelacrau.fr



VENDREDI 24 MAI

de 18h à 21h Vérifications administratives

de 18h30 à 21h Vérifications techniques

SAMEDI 25 MAI

13h00 Podium Départ

13h25 Assistance sortie

14h05 ES 1 Pignans

14h50 ES 2 Puget-ville

15h30 Regroupement La Crau

16h45 Assistance sortie

17h25 ES 3 Pignans

18h10 ES 4 Puget-ville

18h50 Podium parc fermé

DIMANCHE 26 MAI

06h30 Podium Départ

07h10 Assistance sortie

07h40 ES 5 Camp-Long

08h10 ES 6 Bormes-les-Mimosas

09h40 Assistance sortie

10h10 ES 7 Camp-Long

10h40 ES 8 Bormes-les-Mimosas

11h40 Podium arrivée La Crau

16h30 Remise des Prix - Hôtel de Ville

RALLYE NATIONAL LA CRAU PROVENCE MEDITERRANEE

Plan Général

ES : 2 - 4
PUGET-VILLE

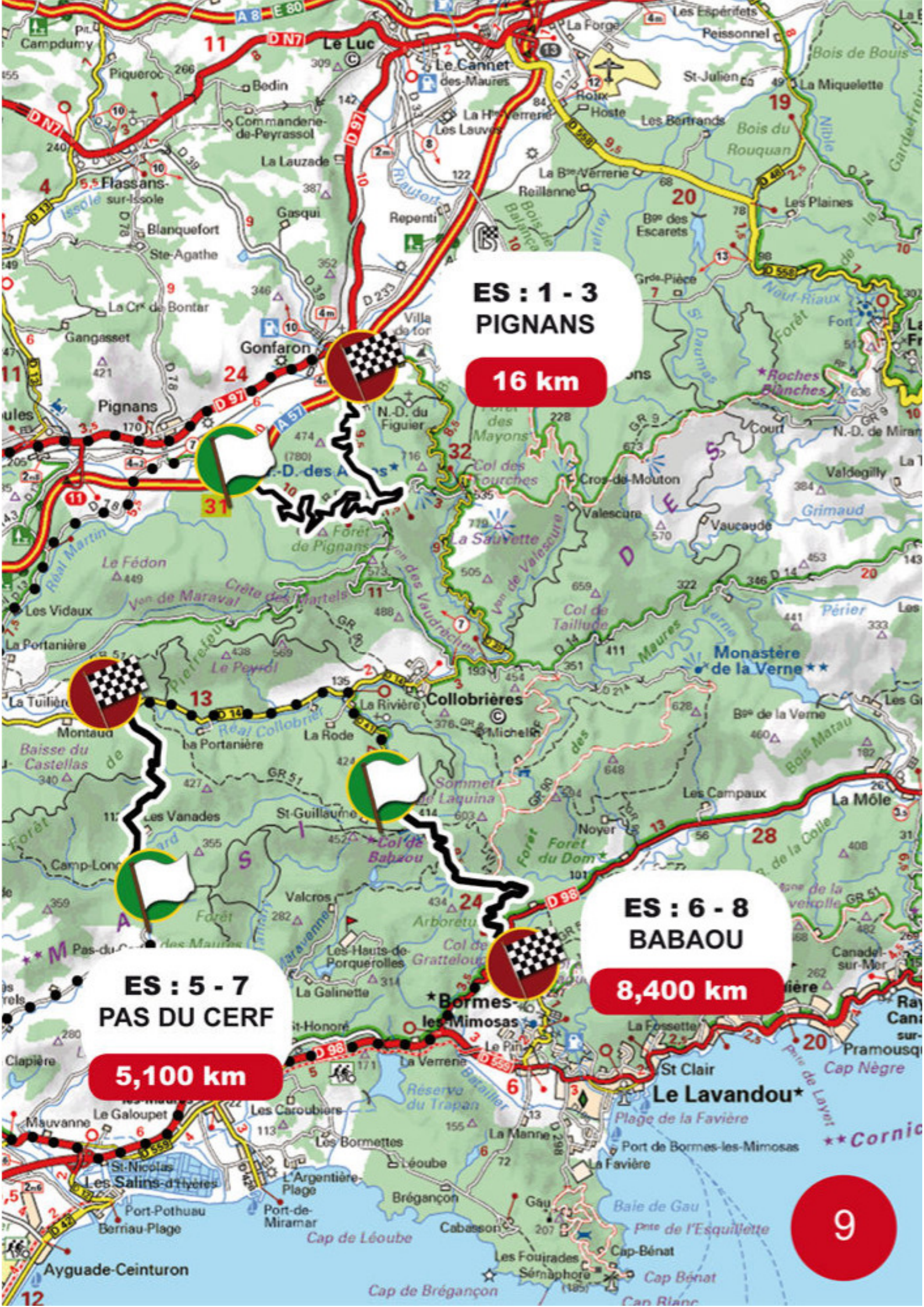
10,700 km

LA CRAU

Podium
Parc regroupement
Parc assistance
Parc fermé



8



**ES : 1 - 3
PIGNANS**

16 km



**ES : 5 - 7
PAS DU CERF**

5,100 km



**ES : 6 - 8
BABAOU**

8,400 km

9



J'AIME LE RALLYE... JE SUIS RESPONSABLE !



- ET VOILÀ !
NOTRE VOITURE NE GÊNE
PERSONNE ET NOUS SOMMES
DANS LE BON SENS
POUR REPARTIR.

**ON A TOUT À GAGNER EN STATIONNANT
SA VOITURE CORRECTEMENT !**

**SIMPLIFIEZ-VOUS LA VIE
EN SUIVANT LES SIGNALISATIONS
ET CONSIGNES OFFICIELLES**



- WOAH !
REGARDE PAPA !!

- NE T'IMPATIENTE PAS !
POUR ÊTRE IDÉALEMENT SITUÉS,
RENDONS-NOUS DANS UNE ZONE VERTE
MISE EN PLACE ET SÉCURISÉE
POUR NOUS PAR L'ORGANISATION.

**PLACEZ-VOUS TOUJOURS EN ZONE VERTE.
C'EST SIMPLE, FACILE À RETENIR ET
GAGÉ DE TRÈS BONNE VISIBILITÉ !**

BONJOUR, NOUS ALLONS
PROFITER DU SPECTACLE
UN PEU PLUS HAUT, EN LIEU SÛR.
JOIGNEZ-VOUS À NOUS !?

HÉ ! -
SALUT DANIEL.

AVEC PLAISIR !

SALUT
SÉBASTIEN.

**PENSEZ À NE PAS
JETER VOS DÉCHETS
N'IMPORTE OÙ !**



HOLÀ 'PA !
ELLE A FAILLI PARTIR
DANS LE DÉCOR !!!

C'EST TOUT L'INTÉRÊT DE BIEN
RESTER EN PLACE, POUR ÊTRE LE PLUS
EN SÉCURITÉ POSSIBLE. NOUS POURRONS
NOUS DÉPLACER LORSQUE LA
'VOITURE BALAI' SERA PASSÉE.

**UN RALLYE EST UNE
ORGANISATION COMPLEXE
OÙ CHACUN, DU PILOTE
AU SPECTATEUR, A SA PART
DE RESPONSABILITÉ.**



QUE FAIT
LE MONSIEUR AVEC
SON DRAPEAU ?

C'EST UN "OFFICIEL". IL EST EN LIAISON
AVEC LE POSTE DE COMMANDEMENT POUR ASSURER
LE BON DÉROULEMENT DU RALLYE. C'EST AUSSI GRÂCE
À TOUS CES BÉNÉVOLES QUE NOUS POUVONS
ÊTRE ICI !

**C'EST BEAUCOUP
PLUS AGRÉABLE
DE PROFITER
DU SPECTACLE EN
TOUTE SÉCURITÉ**



ALORS,
C'EST QUAND MÊME
MIEUX EN VRAI !?!

GÉNIAL !

PAR CONTRE, TU AS VU,
ON EST BEAUCOUP PLUS EXPOSÉ
QUE DANS TON JEU VIDÉO !!

OUEP ! MAIS QUAND
ON SAIT RESPECTER
LES RÈGLES -

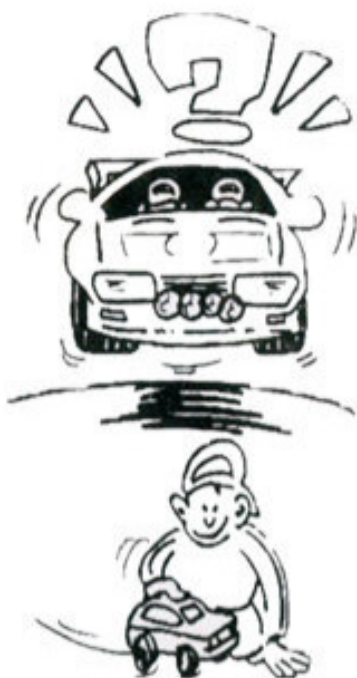
ET AVOIR LES BONS
RÉFLEXES.

NOUS SOMMES DES
**SPECTATEURS
RESPONSABLES !**

**NOUS AVONS UNE PASSION COMMUNE;
PARTAGEONS-LA !**

Conception : 020 39 06 98 95 10 70 40 - Ne pas jeter sur la voie publique.

SÉCURITÉ DU PUBLIC



Assister à un rallye est un spectacle formidable et gratuit. Pour en profiter en toute sécurité, il suffit de respecter quelques règles simples :

- Ecoutez les conseils et instructions de la Gendarmerie, des commissaires et des organisateurs.

Choisissez un emplacement sûr, en surplomb par rapport à la route (2,50 m), avec une possibilité de dégagement rapide.

- Ne circulez pas pendant la course.

- Ne traversez pas la chaussée dans des endroits sans visibilité, écoutez le bruit des voitures qui arrivent.

- Ne laissez jamais les enfants sans surveillance. Donnez leur toujours la main en les maintenant loin de la course.

- Tenez vos animaux en laisse.

- Respectez la nature et les propriétés privées (clôtures, culture, ...)

- Ne distrayez pas les pilotes (ne faites pas de marques à la peinture, n'allumez pas de feux, évitez les photos avec flash, ...)

- Laissez libre les accès aux épreuves spéciales pour permettre le passage des services de sécurité.

- Il peut y avoir une interruption de course, les voitures repassent au bout de quelques minutes. Ne bougez jamais avant le passage de la voiture balai (drapeau à damier noir et blanc sur les portières).

Avant la première voiture de course, vous verrez passer, dans l'ordre :

une voiture avec un drapeau tricolore sur les portières.

A partir de son passage :

IL EST TOTALEMENT INTERDIT DE CIRCULER

des voitures infos équipées de haut-parleurs, écoutez leurs consignes.

une voiture N° 000

une voiture N° 00

une voiture N° 0

Attention, la première voiture de course, peut arriver juste derrière, ne bougez surtout plus !



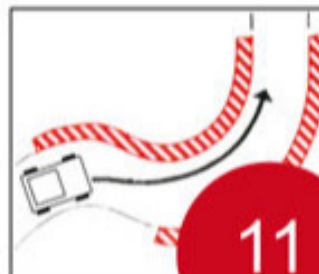
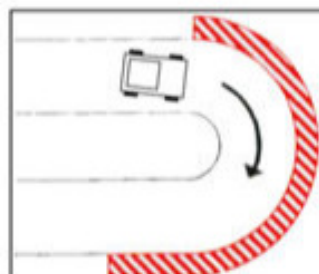
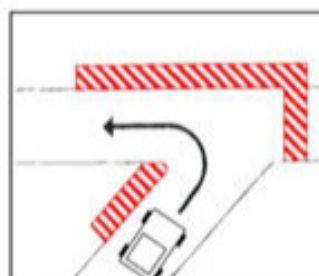
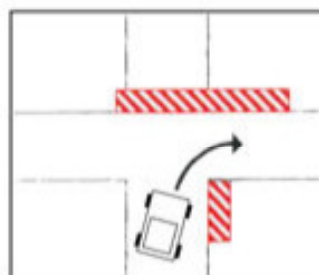
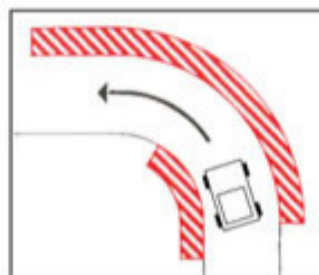
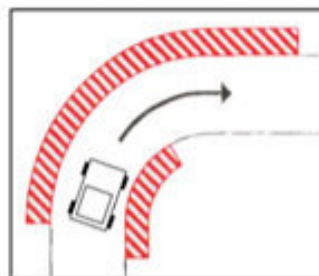
C'est grâce à vous que les rallyes existent.

C'est seulement avec votre collaboration que les rallyes pourront continuer à exister.

Aidez-nous à en améliorer la sécurité, soyez vigilants !

Merci.

ZONES INTERDITES



Chez Joine

Snack Patrick PISANI



Place F. Reynaud
83260 LA CRAU

Téléphone :
04 94 66 00 26



www.alain-kenel.fr

Alain KENEL

DES PROFESSIONNELS
A VOTRE SERVICE

22^{ème} BMNA
53 Lot. du Patrimoine
83260 LA CRAU
Tel : 04 94 66 71 71



LES DÉLICIES DE RICARDO

5 avenue Jean Toucas
83260 LA CRAU

Tél : 06 52 10 34 67

CHARTRE DU SPECTATEUR RESPONSABLE

Vous aimez le sport automobile ? Nous aussi, mais ce n'est pas qu'un spectacle comme les autres. Aidez-nous à le préserver en respectant cette chartre qui, si elle ne peut vous garantir une sécurité totale, peut vous sauver la vie !

SITUATIONS DANGEREUSES Ne mettez pas votre vie en danger

Les 10 commandements du bon spectateur

- Respectez les consignes des commissaires, des signaleurs, officiels, gendarmes, voitures infos, etc...
- Respectez le balisage mis en place : **ne pénétrez pas dans les zones interdites au public et ne bloquez pas les échappatoires**
- Placez-vous en dehors de la trajectoire des voitures, en surplomb de la chaussée, jamais en contrebas et jamais assis, même pour prendre une photo (elle pourrait être la dernière)
- Ne laissez jamais un enfant sans surveillance (il serait sage de ne pas venir avec une poussette et/ou un enfant de moins de 10 ans)
- Gardez vos animaux en laisse (mieux, venez sans, le sport auto ne les intéresse pas)
- Ne restez ni ne marchez sur la route, même entre le passage de deux concurrents.
- Ne vous déplacez pas sur la route entre le passage des ouveurs (attention, ils font souvent peu ou pas de bruit) et celui de la voiture balai, ou uniquement avec l'accord d'un commissaire
- Evitez les attroupements en cas de panne ou de sortie d'un concurrent (une voiture arrive environ 1 minute après)
- Ne laissez pas de traces nuisibles à l'environnement et à la réputation du rallye... Pas de déchets au sol, pas de clôtures abîmées, il en va de l'avenir du rallye.
- Ne stationnez pas devant les entrées des riverains. Faites demi-tour avant de vous garer pour pouvoir repartir facilement. N'obstruez jamais un passage, pensez aux véhicules de sécurité.
- Ne jamais oublier que les pilotes sont là pour aller le plus vite possible, que les voitures sont souvent en limite d'adhérence et que la sortie de route peut se produire n'importe où.

En respectant les consignes, vous devenez acteur et vous montrez votre respect pour le travail réalisé par les organisateurs.

Lounge Bar



BAR DES SPORTS

15 avenue Jean Toucas
83260 LA CRAU

Téléphone :

04 94 00 92 28

Les Bois de
Mont-Redon



www.montredon.com



Tel Hiver : 04 94 66 74 08

Tel Eté : 04 94 66 73 34



480 chemin de Mont Redon - 83260 LA CRAU

UNIQUE EN PROVENCE




Château
Pas du Cerf

5920, Route de Collobrières
83250 LA LONDE LES MAURES

Tél : **04 94 00 81 05**
06 66 91 73 91



CITROËN

GARAGE SARTORI S.

RÉPARATEUR AGRÉE
MÉCANIQUE - TÔLERIE - PEINTURE
VENTES VÉHICULES NEUFS & OCCASIONS

GARAGE REX

2 av. de la Gare
83260 LA CRAU
Tel : 04 94 66 70 59
garagesartori@yahoo.fr

BAR - RESTAURANT - GLACIER



www.lepatio-lacrau.fr

BAR RESTAURANT SALON DE THÉ
"DES PRODUITS FRAIS...
UNE CUISINE MAISON..."

Place Jean Jaurès
83260 LA CRAU
Tel : 04 94 75 58 43



BRASSERIE RESTAURANT

Espace "Charlotte"
83260 LA CRAU
(parking C.C. Casino)

TÉL : 04 94 35 13 76

S É C U R I T É R A L L Y E

Fédération
Française du
Sport Automobile

FFSA

« Vous aimez le rallye.

**Respectez la signalisation,
et les consignes des commissaires...**

**...pour profiter du spectacle
en toute sécurité... »**

Sebastian

Sebastian Loeb - Pilote Citroën
Huit fois champion du Monde
et champion de France des Rallyes



www.ffsa.tv
La Web TV de sport auto

www.ffsa.org